

KRONTEC
Betankungssystem RFC

KRONTEC
Refueling System RFC

KRONTEC
Fitting & Hose Systems



KRONTEC Betankungskupplung vom Typ RFC zeichnet sich durch hohen Durchfluß, maximale Sicherheit und ein ausgezeichnetes Preis - Leistungsverhältnis aus.

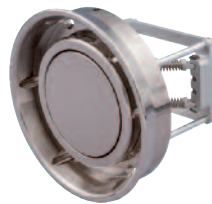
The KRONTEC Refuel Coupling, Typ RFC, is characterised by a high flow, a maximum of safety and a perfect cost – performance ratio.

Vorteile:

- hoher Durchfluß durch strömungsgünstiges Design
- Sicherheitsverriegelung (kein Trennen der Kupplung im geöffneten Zustand möglich)
- Keine gleitenden Dichtungen – PTFE Faltenbalglösung (kein Klemmen der O-Ringe möglich!!!) patent pending
- Auch für biogene Kraftstoffe verwendbar
- Komplett antistatische Ausführung
- „Low spillage coupling“ geringe Restleckage
- optional Automatische Tankerkennung im fahrzeugseitigen Teil integriert
- Haltekraftreduktion im komplett gekuppelten Zustand
- Als koaxiale Schlauchkupplung oder Flaschenversion lieferbar

Advantages:

- High flow design operated coaxial for filling and bleeding
- Safety locking system to avoid accidental release in connected or unconnected position
- No axial sliding seals due to PTFE bellow design (patent pending)
- Light weight car valve
- Designed for use of all fuels, also biogenic useable
- Antistatic design for all components
- Low spillage coupling
- Optional automatic detection when connected
- Reduction of holding force in fully connected position
- Available with coaxial hose connection or fuel bottle
- “dead man” function



Part No.

**Durchfluss-Querschnitt
Cross section**

**Beidseitige Absperrung
Double shut-off**

**Betriebstemperatur
Operating Temperatur**

Material

Technische Daten / Technical Data

RFC-88	6118 mm ²	beidseitig		double	0° C - +50° C	7075T6
--------	----------------------	------------	--	--------	---------------	--------

Part No.

**Bezeichnung
Description**

Material

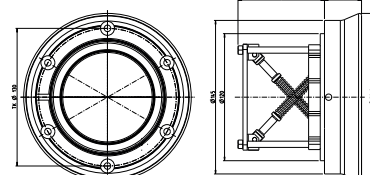
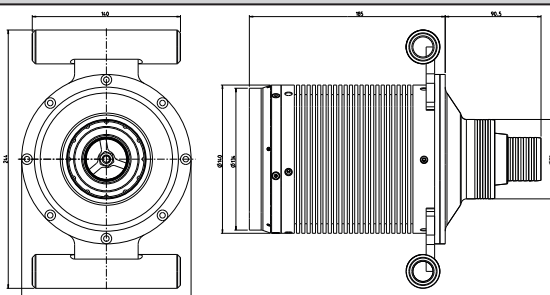
**Anschluss
Connection**

**Dichtung
Seal**

**Gewicht
Total weight**

Technische Daten / Technical Data

RFC-88 N	Nippel / Nipple	7075T6	Einbau / Mounting	BF750	898
RFC-88 N-ATE	Nippel mit Tankerkennung / Nipple with tankdetection	7075T6	Einbau / Mounting	BF750	996
RFC-88 K-SL	Kuppler / Coupler	7075T6	3" für Schlauch / 3" for hose	PTFE	4600
RFC-88 K-FL	Kuppler / Coupler	7075T6	für Flasche / for bottle	PTFE	4750*



* Ohne Flasche / Without bottle